



CRM & Order Management | PLM & Production | Supply Chain Execution | **Basis & Technology**

alogis-CEC

Das Werkzeug zur zentralen Verwaltung von Systemerweiterungen

alogis-CustomerExtensionControl – übersichtliche Verwaltung von Systemerweiterungen in SAP®

Eine Standardsoftware kann nicht alle Besonderheiten eines Unternehmens abdecken. Daher gibt es im SAP-System Customer Extensions für kundenindividuelle Erweiterungen in den Programmen. Das Zusammenspiel von Standard und Erweiterungen muss aber kontrolliert und gesteuert werden, um Fehler zu vermeiden und flexibel zu bleiben.

Genau dies leistet das **alogis-CustomerExtensionControl**. (alogis-CEC) Die Verwendung von Customer Extensions, also User Exits, Call Customer Functions, BAdIs oder Enhancement Points, steigert die Effizienz von Standardsoftware für Unternehmen. Individuelle, prozessbedingte Wettbewerbsvorteile können durch den Einsatz von Customer Extensions abgebildet werden.

Allerdings kann eine umfangreiche Nutzung von Customer Extensions zu Schwierigkeiten führen, z.B. wenn es um die Analyse von Fehlersituationen geht. In diesen Fällen muss aufwendig geprüft werden, ob der Fehler vom Standard oder durch die Erweiterungen verursacht wird. Um Customer Extensions wirklich effizient nutzen zu können, müssen sie unkompliziert kontrolliert und gesteuert werden.

Das **alogis-CustomerExtensionControl** erfüllt genau diesen Anspruch. Alle Informationen zu jeder einzelnen Erweiterung werden in einem Pflege-dialog verwaltet.

Neben einer Beschreibung der Erweiterung zeigt der Pflege-dialog an, ob die Erweiterung aktiv ist, ob also der zugehörige Programmcode durchlaufen wird. Falls die Verwendung der Funktion, z.B. zum Test, nur für bestimmte Benutzer freigegeben werden soll, kann die Filterfunktion verwendet werden.

Und das ist noch lange nicht alles.

Mit **alogis-CustomerExtensionControl** können individuelle betriebswirtschaftliche Strukturen definiert und entsprechende Daten hinterlegt werden, um Prozesse adäquat zu steuern.

Kinderleicht implementiert.

Die Implementierung der **alogis-CustomerExtensionControl** auf einem SAP-System ist einfach: Das **alogis-CEC** einspielen und dann nach Bedarf Customer Extensions in die Customer Exits integrieren.

Das **alogis-CustomerExtensionControl** basiert auf einer 3-stufigen Programmierumgebung. Diese trennt:

- die Basisfunktionalität in der Customer Extension,
- funktionale Erweiterungen,
- sowie die dialogorientierte Steuerung.

Damit ist die Basis für die Erweiterung und die kundenindividuelle Gestaltung der Customer Extensions geschaffen.

Steuerung

- Pflegedialog zur Steuerung der Customer Extensions
- Filterfunktion (z.B. Benutzer)
- Statussteuerung (aktiv, testen)

Gruppierung

- Plausibilitätsprüfung für zusammengehörende Customer Extensions

Features

- Ausschalten von Customer Extensions zur Eingrenzung von Fehlern im Standard
- Kontrollierte Einführung neuer Funktionalität über Key-User
- Zentrale Erweiterungen für verschiedene Systeme durch mandanten-, system-, und releaseabhängige Steuerung
- Unterstützung von Templates für den Rollout in separate Systeme
- Standardisierte Ausprägung von Extensions

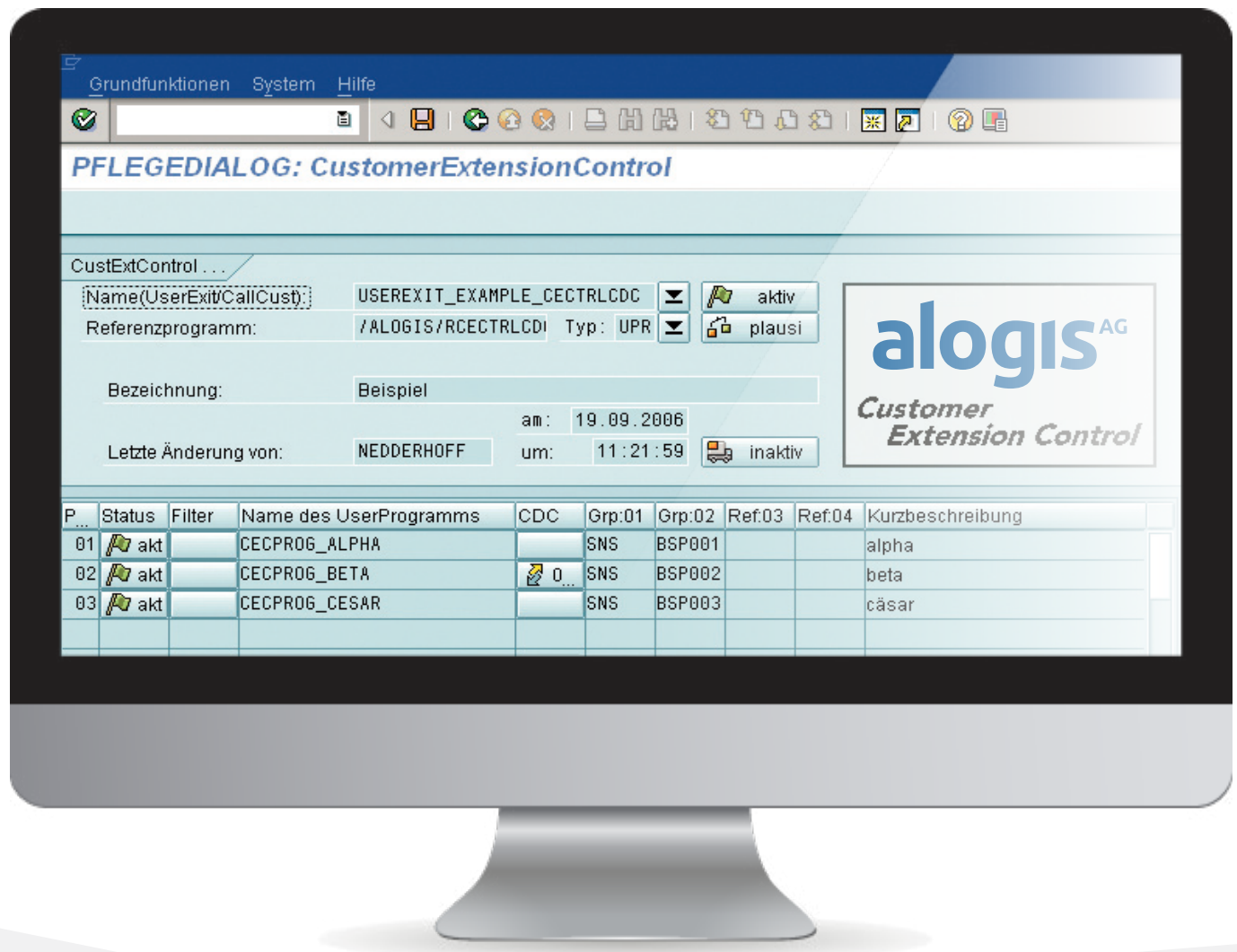
Systemvoraussetzungen

- SAP® ECC DIMP 5.0 oder höher
- SAP® R/3® 4.7 mit DI 4.7.1



Wenn Sie mehr zu diesem Thema wissen möchten besuchen Sie unsere Produktseite im Internet oder Sie erreichen uns telefonisch unter **+49 30 43658-0** und per Mail an **info@alogis.com**

alogis-CustomerExtensionControl – Der Systemerweiterungsverwalter...



Pflegedialog in der alogis-CustomerExtensionControl (alogis-CEC) zur Verwaltung von Erweiterungen in SAP®.

Fünf gute Gründe für alogis-CustomerExtensionControl

- 1 Eine zentrale Verwaltung aller Customer Extensions des SAP-Systems
- 2 Transparenz über die genutzten Customer Extensions durch übersichtlichen Pflegedialog
- 3 Steuerbarkeit nach User und betriebswirtschaftlichen Daten
- 4 Standardisierte Ausprägung von Customer Extensions
- 5 Plausibilitätsprüfung zusammengehörender Customer Extensions

Ihre Ansprechpartner – egal was, egal wann!

Ihr Ansprechpartner

Jörn Samuelson

T +49 30 43658-109

F +49 30 43658-209

M +49 178 3658-109

joern.samuelson@alogis.com



alogis^{AG}

alogis AG

Alt-Moabit 90 B
10559 Berlin

T +49 30 43658-0

F +49 30 43658-599

info@alogis.com

www.alogis.com

ALLE RECHTE VORBEHALTEN – SAP ist eine eingetragene Marke der SAP AG in Deutschland und in anderen Ländern weltweit.

COPYRIGHT – Sämtliche Texte und veröffentlichten Informationen unterliegen – sofern nicht anders gekennzeichnet – dem Copyright der alogis AG Berlin. Jede Speicherung, Vervielfältigung und Wieder- bzw. Weitergabe der Inhalte, auch auszugsweise, ist nur mit schriftlicher Genehmigung durch alogis AG, Berlin, erlaubt.